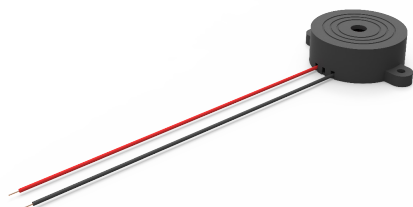


Signalhupe



Verwendung

Die Signalhupe ist ein Zubehörartikel der PILOT-Lösung.

Die Telematik-Systeme der PILOT-Lösung sind speziell für PKWs, Nutz- und Kleinfahrzeuge konzipiert.

Technische Daten

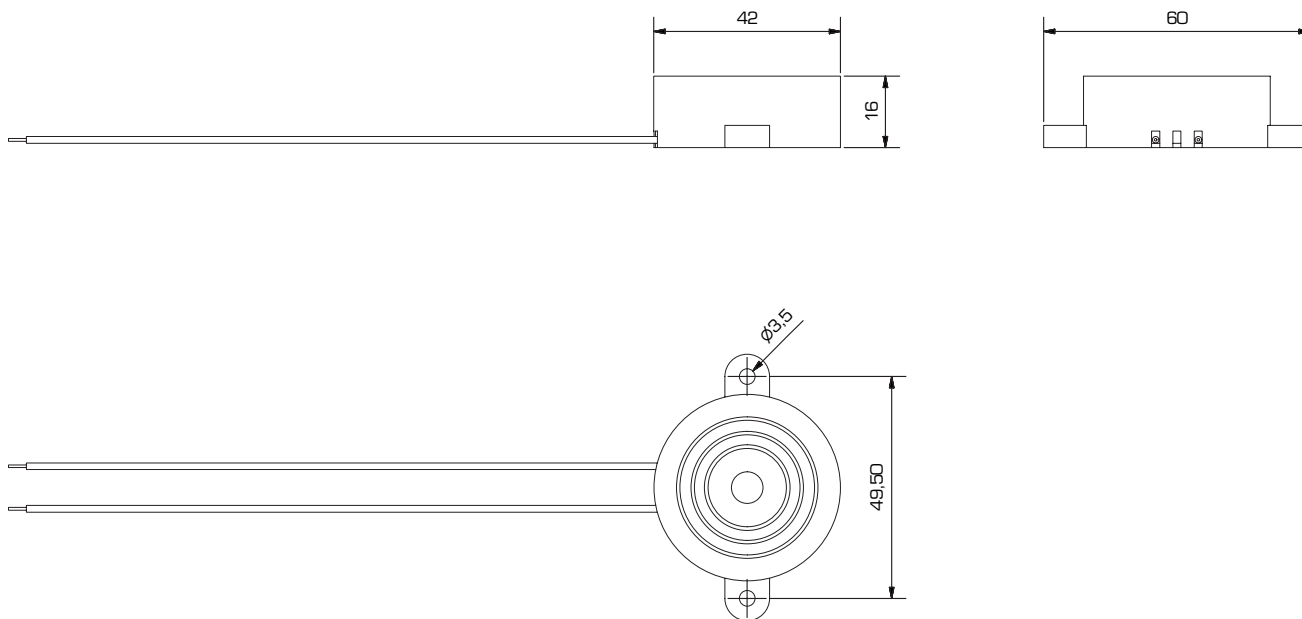
Versorgung	3 bis 24 V DC
Stromaufnahme	12 mA max. (abhängig von Versorgungsspannung)
Kabellänge	1,65 Meter
Lautstärke	82 bis 100 dB (abhängig von der Versorgungsspannung)
Resonanzfrequenz	2800 +- 500 Hz
Betriebs-temperatur	- 30 bis +70 °C

Produktmerkmale

- Gibt ein akustisches Signal, wird das Fahrzeug ohne Anmeldung mittels iButton-Reader in Betrieb genommen
- Akustisches Signal erlischt nach einiger Zeit automatisch
- Uneingeschränkte Fahrt auch ohne Fahreranmeldung
- Ein elektronisches Freischalten von Fahrzeugen und Maschinen wird aus Sicherheitsgründen (z.B. Verlassen von Gefahrenbereichen) nicht angeboten.

Hinweis:

Kann nur für die Telematikeinheit „PILOT GPS 4000“ in Verbindung mit dem iButton-Reader für GPS 4000 (CE507789) verwendet werden



Einbausituation und Montagehinweise *

Die Signalhupe wird an einer geschützten Stelle im Fahrzeug verbaut (vorzugsweise unter dem Armaturenbrett).

Die Einbauposition ist so zu wählen, dass die Oberseite (runde Öffnung) der Signalhupe nicht abgedeckt ist. So wird eine möglichst optimale Schallausbreitung erreicht.

Sicherheitshinweise

Bei Nichtbeachtung bzw. Fahrlässigkeit wird seitens CEplus keine Haftung für etwaig entstandene Schäden übernommen. Installation und Inbetriebnahme nur durch autorisiertes Fachpersonal.

Das Gerät ist so zu montieren, dass Sicherheitsausrüstungen und Bedienelemente des Fahrzeuges nicht beeinträchtigt werden. Keine Montage in Umgebung mit hoher Explosionsgefahr. Kontakt mit Wasser oder anderen Flüssigkeiten kann zu Kurzschlüssen im Inneren des Gerätes führen.