

POLAR GPS 6040A



Technische Daten

GSM/ GPRS	Quad-Band GPRS
GNSS	GPS 65 Channel, -161 dBm
Spannungsversorgung	5 bis 31 V (DC) nominal: 12/24 V typisch: < 300 mW max: 9 W / < 1 s Standby: < 5 mW
Interne Batterie	Li-Ion 1400 mAh
Betriebsbedingungen	Betriebstemperatur: -20 bis +60 °C Lagertemperatur: -20 bis +60 °C Luftfeuchte max. 95 %rLF
Kabellänge	5 Meter
Schutzklasse	IP54
Abmessungen	146,2 x 93,8 x 33,6 mm
Gewicht	ca. 300 g
Zertifizierung	R&TTE Directive 1999/5/EC Directive 89/336/EEC e-marking

Verwendung

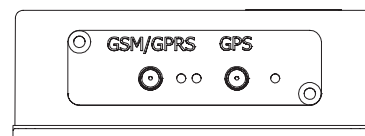
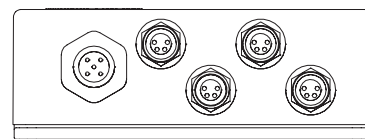
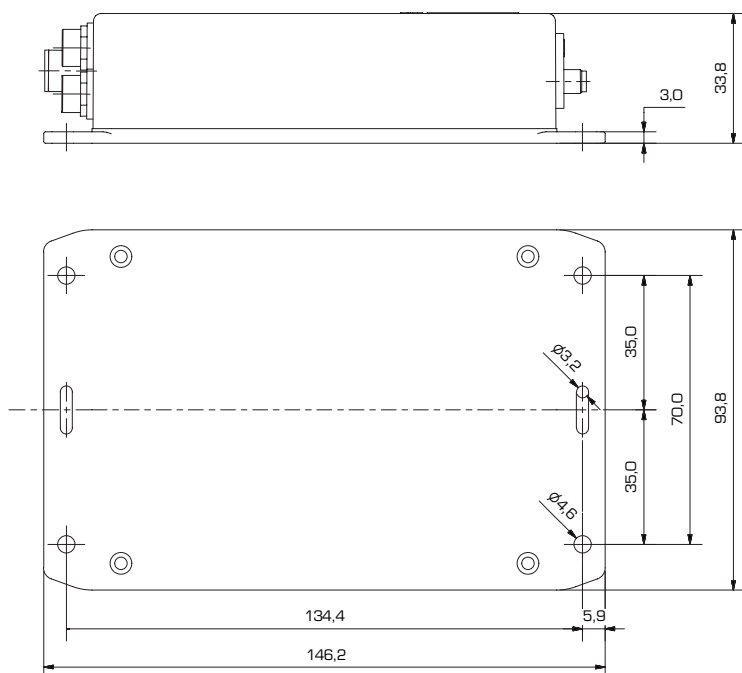
Die Telematiksysteme der POLAR-Lösung sind speziell für Winterdienst- und Sommerdienstfahrzeuge konzipiert.

Produktmerkmale

- Positionserkennung mittels GPS
- Datenübertragung mittels GSM / GPRS
- Externe Kombiantenne für GPS und GSM / GPRS
- M2M Sim-Karte für die Datenübertragung
- Aufzeichnung Zündungssignal
- Anschlusskabel 5 Meter, M12 Buchse und offenes Ende
- Anbindung an Streuersteuerungen möglich

Zubehör

- Hydrauliksensord Räumchild (CE50328)
- Temperatursensor für GPS 60xx (CE27558)
- Kippschalter „Schild montiert“ (CE66258)
- Kippschalter „geschäftlich/privat“ (CE89208)
- iButton-Reader für GPS 60xx (CE08118)
- RFID-Reader für GPS 60xx (CE10008)
- Signalhupe für GPS 60xx (CE22878)
- Anbindung Streuersteuerung (Typenabhängig)
- System-Check - Funktionsüberprüfung der gesamten Telematikeinheit und Sensorik (CE50688)



Einbausituation und Montagehinweise **

Das Telematiksystem wird an einer geschützten Stelle im Fahrzeug verbaut (vorzugsweise in der Fahrerkabine unterhalb des Armaturenbretts) und an die Spannungsversorgung des Fahrzeuges angeschlossen. Dabei ist kein Eingriff in die Fahrzeugelektronik notwendig.

Die Einbauposition ist so zu wählen, dass die Schraubverbindungen zum Anbringen der Sensorkabel und Stromversorgung leicht zugänglich sind. Nicht in der Nähe von Magneten oder Generatoren montieren.

POLAR GPS 6040A kann entweder mit vier Schrauben oder zwei Kabelbindern fixiert werden. Achten Sie darauf, dass das Garantiesiegel des Herstellers nicht beschädigt wird.

Sicherheitshinweise

Bei Nichtbeachtung bzw. Fahrlässigkeit wird seitens CEplus keine Haftung für etwaig entstandene Schäden übernommen. Installation und Inbetriebnahme nur durch autorisiertes Fachpersonal.

Das Gerät ist so zu montieren, dass Sicherheitsausrüstungen und Bedienelemente des Fahrzeuges nicht beeinträchtigt werden. Es ist darauf zu achten, dass keine verdeckten Kabelbäume, Kraftstoffleitungen oder ähnliche Komponenten angebohrt werden - Brandgefahr!

Das integrierte GSM-Modul kann Störungen von elektrischen Geräten wie Herzschrittmachern, etc. verursachen. Keine Montage in Umgebung mit hoher Explosionsgefahr. Kontakt mit Wasser oder anderen Flüssigkeiten kann zu Kurzschlüssen im Inneren des Gerätes führen.