

RFID-Reader



Technische Daten

Typ	HF (13,56 MHz)
Unterstützte Transponder	ISO15693 ISO14443A ISO14443B NFC
Versorgung	3,3 bis 30 V (DC)
Stromaufnahme	ca. 60 mA (5 V)
Kabellänge	2 Meter
Schutzart	IP67 (im Gehäuse vergossen)
Schnittstelle	RS232
Verbindung	M8 Buchse 4-polig IP67
Leseentfernung	bis zu 10 cm
Feedback für Anmeldestatus	über 3 LEDs (rot, gelb, grün) und integrierten Buzzer
Gewicht	ca. 160 g

Verwendung

Der RFID-Reader ist ein Zubehörartikel der PILOT-Lösung.

Die Telematik-Systeme der PILOT-Lösung sind speziell für PKWs, Nutz- und Kleinfahrzeuge konzipiert.

Produktmerkmale

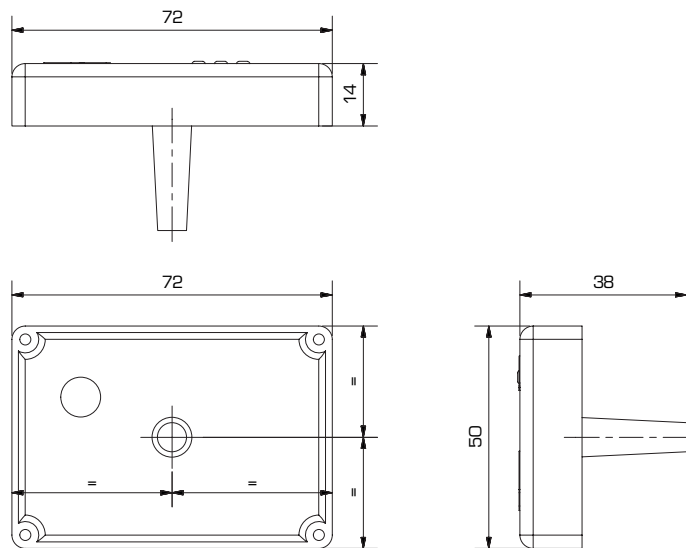
- Automatische Fahrererkennung mittel RFID-Karte oder RFID-Chip
- Automatische Einbindung an das finanzamttaugliche Fahrtenbuch
- Automatische Verrechnung der Fahrten möglich
- Anmeldung mehrerer Personen (Fahrgäste) möglich
- Integrierter Buzzer gibt ein akustisches Signal, wird das Fahrzeug ohne Anmeldung in Betrieb genommen

Zubehör

- RFID-Karte (CE16308)
- RFID-Chip (CE05688)

Hinweis:

Kann nur für die Telematikeinheit „PILOT GPS 4000“ verwendet werden.



Einbausituation und Montagehinweise *

Der RFID-Reader wird durch eine vorgefertigte Bohrung an der Montagestelle angebracht und zur Befestigung mit der Oberfläche verklebt.

In gut erreichbarer Position für den Fahrer am Armaturenbrett montieren. Nicht an Lüftungsauslässen oder am Lenkrad befestigen.

Der Molex Microfit-Stecker ist einfach an der PILOT GPS 4000 anzustecken.

Sicherheitshinweise

Bei Nichtbeachtung bzw. Fahrlässigkeit wird seitens CEplus keine Haftung für etwaig entstandene Schäden übernommen. Installation und Inbetriebnahme nur durch autorisiertes Fachpersonal.

Das Gerät ist so zu montieren, dass Sicherheitsausrüstungen und Bedienelemente des Fahrzeuges nicht beeinträchtigt werden. Keine Montage in Umgebung mit hoher Explosionsgefahr. Kontakt mit Wasser oder anderen Flüssigkeiten kann zu Kurzschlüssen im Inneren des Gerätes führen.